

Jrk nr.	IKÕ ala Pos nr. (plaanil)	Kinnistu registrios number	Katastriüksuse tunnus, nimi ja sihtotstarve:	Asukoht riigitee (nr ja nimi) suhtes (lõigu algus ja lõpp km.)	Ala pindala ruutmeetrites m ²
1.	POS 1	13774750	72101:002:0639; 77 Kuressaare-Sääre tee, Transpordimaa	77 Kuressaare-Sääre tee	925
2.	POS 2	13774750	72101:002:0639; 77 Kuressaare-Sääre tee, Transpordimaa	77 Kuressaare-Sääre tee	34
3.	POS 3	13774750	72101:002:0639; 77 Kuressaare-Sääre tee, Transpordimaa	77 Kuressaare-Sääre tee	315
4.	POS 4	13774750	72101:002:0639; 77 Kuressaare-Sääre tee, Transpordimaa	77 Kuressaare-Sääre tee	627
5.	POS 5	14331750	72101:003_0479; 77 Kuressaare-Sääre tee, Transpordimaa	77 Kuressaare-Sääre tee	993
6.	POS 6	14331750	72101:003_0479; 77 Kuressaare-Sääre tee, Transpordimaa	77 Kuressaare-Sääre tee	2183

ISIKLIKU KASUTUSÕIGUSE SEADMISE PLAAN M1:1000 A4 Plaan 6
Läätsa Mõntu ja Sõrve f rek 2. etapp, Üüdibe küla Saaremaa
vald, Saare maakond IP7327. Projekt nr 24-140

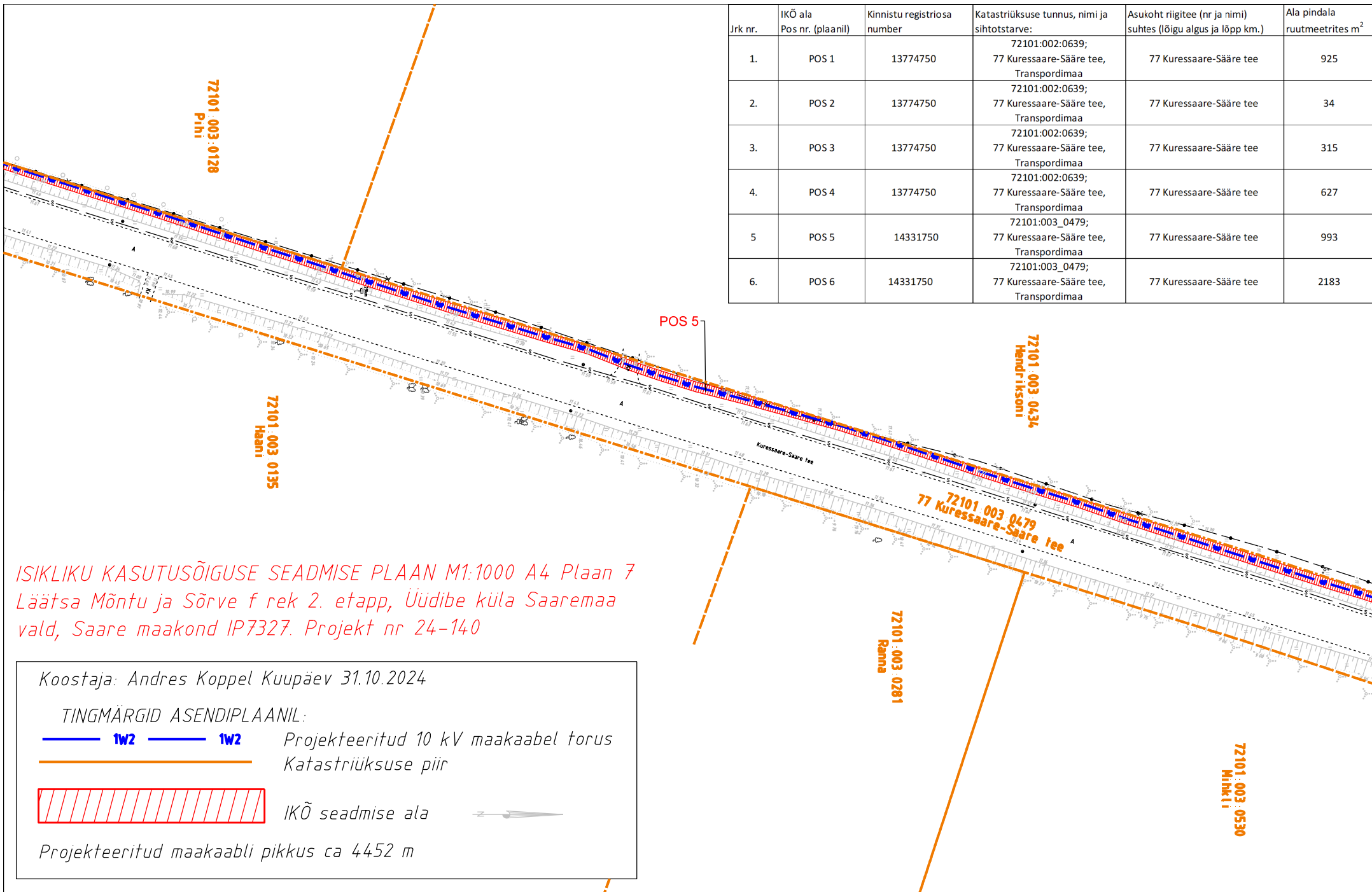
Koostaja: Andres Koppel Kuupäev 31.10.2024

TINGMÄRGID ASENDIPLAANIL:

1W2 1W2 Projekteeritud 10 kV maakaabel torus
Katastriüksuse piir

IKÕ seadmise ala

Projekteeritud maakaabli pikkus ca 4452 m



Jrk nr.	IKÕ ala Pos nr. (plaanil)	Kinnistu registriosa number	Katastriüksuse tunnus, nimi ja sihtotstarve:	Asukoht riigitee (nr ja nimi) suhtes (lõigu algus ja lõpp km.)	Ala pindala ruutmeetrites m ²
1.	POS 1	13774750	72101:002:0639; 77 Kuressaare-Sääre tee, Transpordimaa	77 Kuressaare-Sääre tee	925
2.	POS 2	13774750	72101:002:0639; 77 Kuressaare-Sääre tee, Transpordimaa	77 Kuressaare-Sääre tee	34
3.	POS 3	13774750	72101:002:0639; 77 Kuressaare-Sääre tee, Transpordimaa	77 Kuressaare-Sääre tee	315
4.	POS 4	13774750	72101:002:0639; 77 Kuressaare-Sääre tee, Transpordimaa	77 Kuressaare-Sääre tee	627
5.	POS 5	14331750	72101:003_0479; 77 Kuressaare-Sääre tee, Transpordimaa	77 Kuressaare-Sääre tee	993
6.	POS 6	14331750	72101:003_0479; 77 Kuressaare-Sääre tee, Transpordimaa	77 Kuressaare-Sääre tee	2183

ISIKLIKU KASUTUSÕIGUSE SEADMISE PLAAN M1:1000 A4 Plaan 8
Läätsa Mõntu ja Sõrve f rek 2. etapp, Üüdibe küla Saaremaa
vald, Saare maakond IP7327. Projekt nr 24-140

Koostaja: Andres Koppel Kuupäev 31.10.2024

TINGMÄRGID ASENDIPLAANIL:

1W2 1W2 Projekteeritud 10 kV maakaabel torus
Katastriüksuse piir

IKÕ seadmise ala

Projekteeritud maakaabli pikkus ca 4452 m

Jrk nr.	IKÕ ala Pos nr. (plaanil)	Kinnistu registriosia number	Katastriüksuse tunnus, nimi ja sihtotstarve:	Asukoht riigitee (nr ja nimi) suhtes (lõigu algus ja lõpp km.)	Ala pindala ruutmeetrites m ²
1.	POS 1	13774750	72101:002:0639; 77 Kuressaare-Sääre tee, Transpordimaa	77 Kuressaare-Sääre tee	925
2.	POS 2	13774750	72101:002:0639; 77 Kuressaare-Sääre tee, Transpordimaa	77 Kuressaare-Sääre tee	34
3.	POS 3	13774750	72101:002:0639; 77 Kuressaare-Sääre tee, Transpordimaa	77 Kuressaare-Sääre tee	315
4.	POS 4	13774750	72101:002:0639; 77 Kuressaare-Sääre tee, Transpordimaa	77 Kuressaare-Sääre tee	627
5.	POS 5	14331750	72101:003_0479; 77 Kuressaare-Sääre tee, Transpordimaa	77 Kuressaare-Sääre tee	993
6.	POS 6	14331750	72101:003_0479; 77 Kuressaare-Sääre tee, Transpordimaa	77 Kuressaare-Sääre tee	2183

72101:003:0476
Voore

72101:003:0490
Kuke

72101:003:0515
Vaani

72101:003:0479
77 Kuressaare-Sääre tee
POS 6

72101:003:0125
Kõrtsi

72101:003:0274
Saaremaa

71601:001:3216
Peetri-Anni

ISIKLIKU KASUTUSÕIGUSE SEADMISE PLAAN M1:1000 A4 Plaan 9
Läätsa Mõntu ja Sõrve f rek 2. etapp, Üüdibe küla Saaremaa
vald, Saare maakond IP7327. Projekt nr 24-140

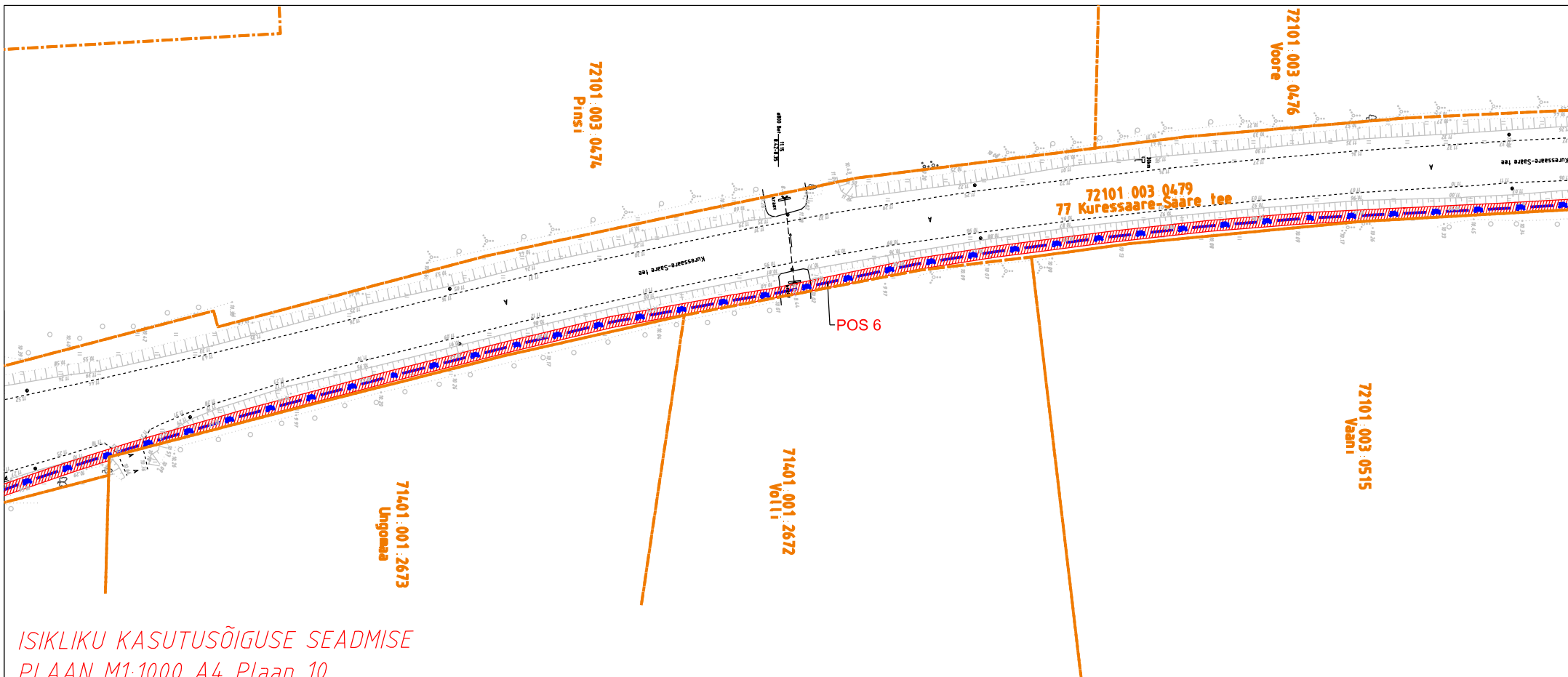
Koostaja: Andres Koppel Kuupäev 31.10.2024

TINGMÄRGID ASENDIPLAANIL:

1W2 1W2 Projekteeritud 10 kV maakaabel torus
Katastriüksuse piir

IKÕ seadmise ala

Projekteeritud maakaabli pikkus ca 4452 m



ISIKLIKU KASUTUSÕIGUSE SEADMISE PLAAN M1:1000 A4 Plaan 10

Läätsa Mõntu ja Sõrve f rek 2. etapp, Üüdibe küla Saaremaa vald, Saare maakond IP7327. Projekt nr 24-140

Koostaja: Andres Koppel Kuupäev 31.10.2024

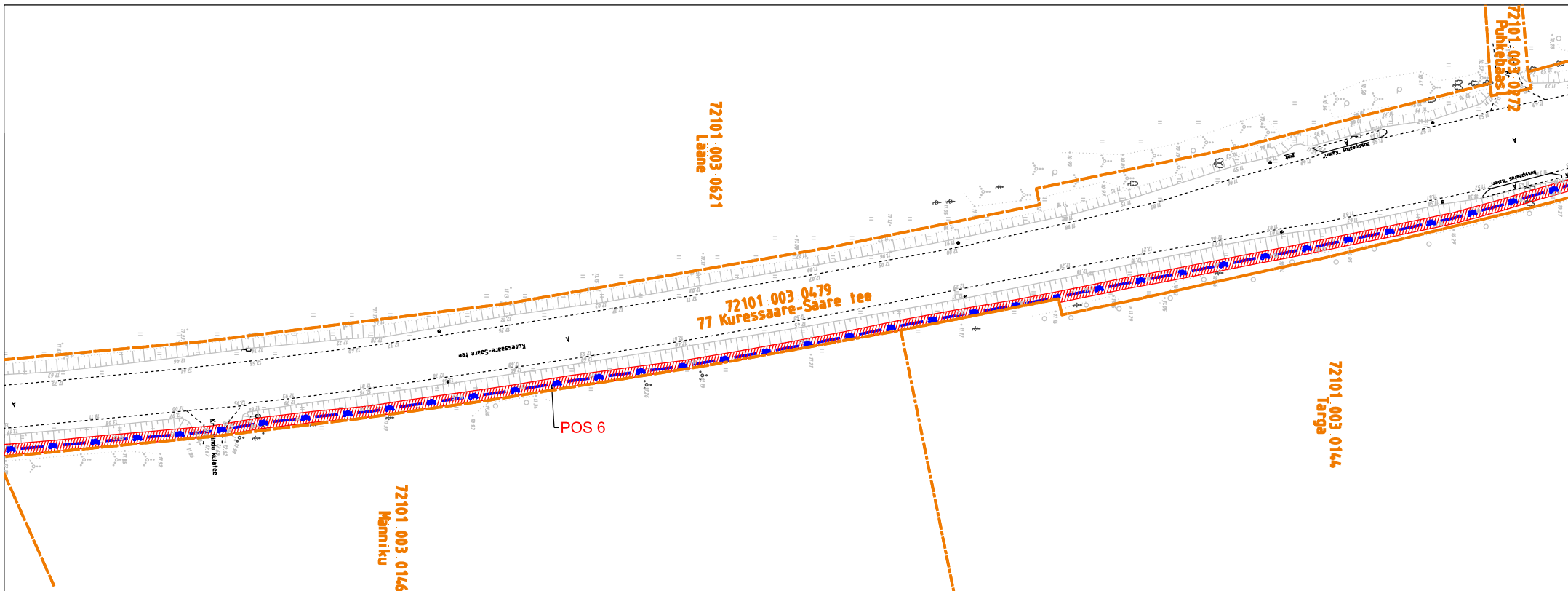
TINGMÄRGID ASENDIPLAANIL:

1W2 1W2 Projekteeritud 10 kV maakaabel torus
Katastriüksuse piir

IKÕ seadmise ala

Projekteeritud maakaabli pikkus ca 4452 m

Jrk nr.	IKÕ ala Pos nr. (plaanil)	Kinnistu registriosa number	Katastriüksuse tunnus, nimi ja sihtotstarve:	Asukoht riigitee (nr ja nimi) suhtes (lõigu algus ja lõpp km.)	Ala pindala ruutmeetrites m ²
1.	POS 1	13774750	72101:002:0639; 77 Kuressaare-Sääre tee, Transpordimaa	77 Kuressaare-Sääre tee	925
2.	POS 2	13774750	72101:002:0639; 77 Kuressaare-Sääre tee, Transpordimaa	77 Kuressaare-Sääre tee	34
3.	POS 3	13774750	72101:002:0639; 77 Kuressaare-Sääre tee, Transpordimaa	77 Kuressaare-Sääre tee	315
4.	POS 4	13774750	72101:002:0639; 77 Kuressaare-Sääre tee, Transpordimaa	77 Kuressaare-Sääre tee	627
5.	POS 5	14331750	72101:003_0479; 77 Kuressaare-Sääre tee, Transpordimaa	77 Kuressaare-Sääre tee	993
6.	POS 6	14331750	72101:003_0479; 77 Kuressaare-Sääre tee, Transpordimaa	77 Kuressaare-Sääre tee	2183




ISIKLIKU KASUTUSÕIGUSE SEADMISE
 PLAAN M1:1000 A4 Plaan 11
 Läätsa Mõntu ja Sõrve f rek 2. etapp, Üüdice küla Saaremaa
 vald, Saare maakond IP7327. Projekt nr 24-140

Koostaja: Andres Koppel Kuupäev 31.10.2024

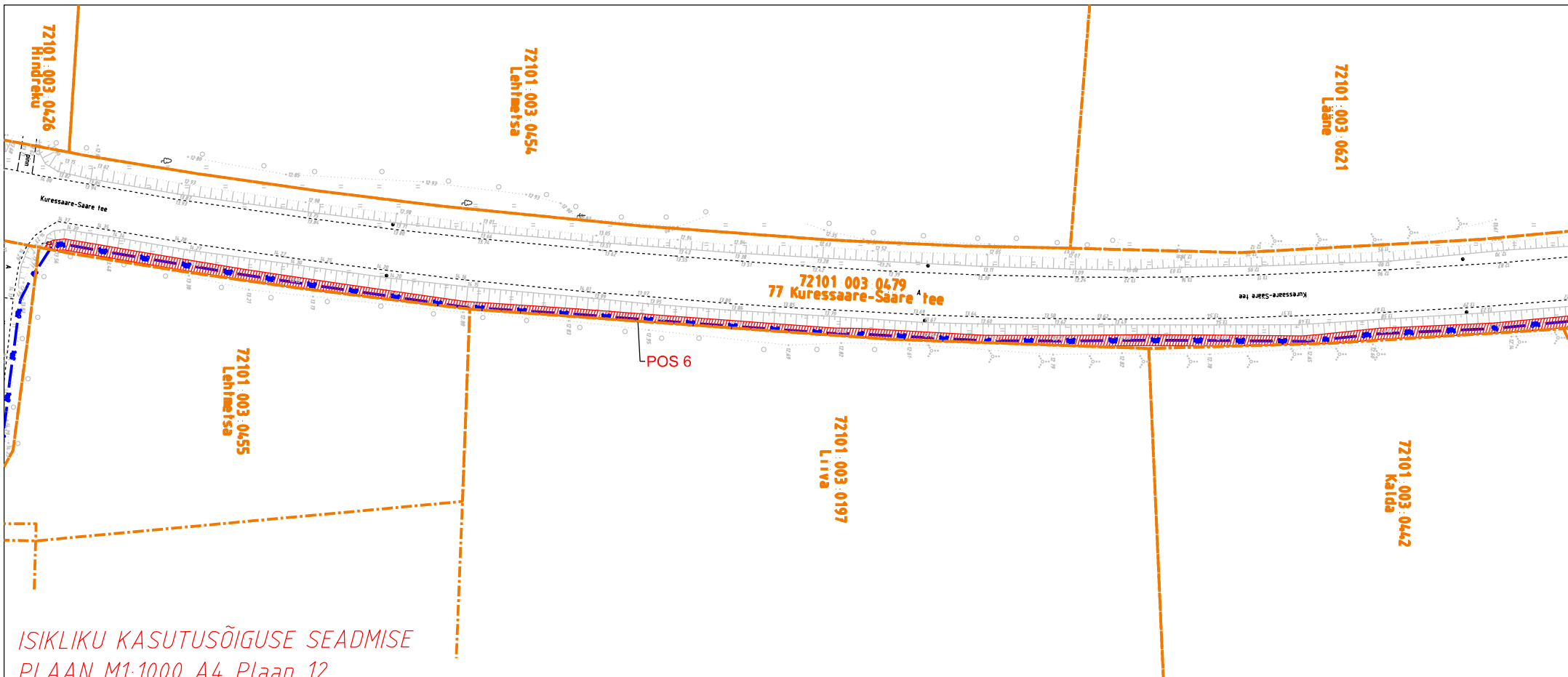
TINGMÄRGID ASENDIPLAANIL:

— 1W2 — 1W2 Projekteeritud 10 kV maakaabel torus
 Katastriüksuse piir

 IKÕ seadmise ala

Projekteeritud maakaabli pikkus ca 4452 m

Jrk nr.	IKÕ ala Pos nr. (plaanil)	Kinnistu registriosa number	Katastriüksuse tunnus, nimi ja sihtotstarve:	Asukoht riigitee (nr ja nimi) suhtes (lõigu algus ja lõpp km.)	Ala pindala ruutmeetrites m ²
1.	POS 1	13774750	72101:002:0639; 77 Kuressaare-Sääre tee, Transpordimaa	77 Kuressaare-Sääre tee	925
2.	POS 2	13774750	72101:002:0639; 77 Kuressaare-Sääre tee, Transpordimaa	77 Kuressaare-Sääre tee	34
3.	POS 3	13774750	72101:002:0639; 77 Kuressaare-Sääre tee, Transpordimaa	77 Kuressaare-Sääre tee	315
4.	POS 4	13774750	72101:002:0639; 77 Kuressaare-Sääre tee, Transpordimaa	77 Kuressaare-Sääre tee	627
5.	POS 5	14331750	72101:003_0479; 77 Kuressaare-Sääre tee, Transpordimaa	77 Kuressaare-Sääre tee	993
6.	POS 6	14331750	72101:003_0479; 77 Kuressaare-Sääre tee, Transpordimaa	77 Kuressaare-Sääre tee	2183



ISIKLIKU KASUTUSÕIGUSE SEADMISE PLAAN M1:1000 A4 Plaan 12

Läätsa Mõntu ja Sõrve f rek 2. etapp, Üüdice küla Saaremaa vald, Saare maakond IP7327. Projekt nr 24-140

Koostaja: Andres Koppel Kuupäev 31.10.2024

TINGMÄRGID ASENDIPLAANIL:

1W2 1W2 Projekteeritud 10 kV maakaabel torus
Katastriüksuse piir

IKÕ seadmise ala

Projekteeritud maakaabli pikkus ca 4452 m

Jrk nr.	IKÕ ala Pos nr. (plaanil)	Kinnistu registriosa number	Katastriüksuse tunnus, nimi ja sihtotstarve:	Asukoht riigitee (nr ja nimi) suhtes (lõigu algus ja lõpp km.)	Ala pindala ruutmeetrites m ²
1.	POS 1	13774750	72101:002:0639; 77 Kuressaare-Sääre tee, Transpordimaa	77 Kuressaare-Sääre tee	925
2.	POS 2	13774750	72101:002:0639; 77 Kuressaare-Sääre tee, Transpordimaa	77 Kuressaare-Sääre tee	34
3.	POS 3	13774750	72101:002:0639; 77 Kuressaare-Sääre tee, Transpordimaa	77 Kuressaare-Sääre tee	315
4.	POS 4	13774750	72101:002:0639; 77 Kuressaare-Sääre tee, Transpordimaa	77 Kuressaare-Sääre tee	627
5.	POS 5	14331750	72101:003_0479; 77 Kuressaare-Sääre tee, Transpordimaa	77 Kuressaare-Sääre tee	993
6.	POS 6	14331750	72101:003_0479; 77 Kuressaare-Sääre tee, Transpordimaa	77 Kuressaare-Sääre tee	2183